

상설전시장 고고실과 <조선왕실 선성군 母子의 특별한 외출> 특별전시실에서 만나요



전시실에서 만난 우리 선조들의 옷은?



1500년대 왕실 여성의 예복이에요. 왕실을 상징하는 봉황무늬가 있어요.



1500년대 상류층 여자 저고리와 치마예요. 저고리에 연꽃넙클무늬가 있어요.



주름치마가 연결된 남자 옷이에요. 군자 모양의 구름과 8개의 보배무늬가 있어요.



남자 관리의 관복이에요. 구름이 사선으로 연결되어 있고 그 안에 8개의 보배무늬가 있어요.



소매가 짧아 긴소매 옷을 입고 그 위에 겹쳐 입는 옷이에요. 구름무늬가 사선으로 연결되어 있어요.

문양



봉황 : 왕실



연꽃 : 청결 군자



돈 모양 : 부자



뿔모양 : 귀함



구름 : 권위

# 우리 선조들은 어떤 옷을 입고 살았을까?



◆ 실은 어디에서 왔을까요?

◆ 이것은 무엇일까요? 어떻게 사용하는 것일까요?



가락바퀴 유물들



○ 가락바퀴  
기운의 구멍에 막대를 끼우고  
가락바퀴를 회전시켜 실을  
꼬는데 사용하였다.

초등학교5학년 사회과 탐구 교과서

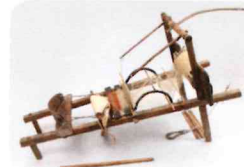
◆ 나만의 가락바퀴를 그려보세요



◆ 우리 조상들은 자연에서 얻은 재료로 실을 만들고 옷감을 만들었어요.  
자연 속 재료들이 어떠한 옷감이 될까요?



◆ 옷감을 어떻게 만들었을까요? 옷감을 만들기 위해 필요한 도구들은  
어떤 것들이 있을까요?



씨실과 날실을 이용해 옷감을  
짜는 기구예요.



목화씨를 빼는 도구로, 수확한 목화송  
이를 넣고 손잡이를 돌리면 씨는 뒤로  
떨어지고 솜만 앞으로 빠진답니다.



베틀의 부속품으로 날실과 씨실이  
고르게 배열되게 하는 도구예요.



가늘고 긴 실을 만들 때  
사용합니다.



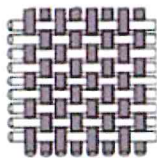
김홍도의 풍속화



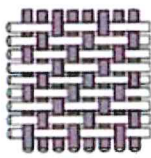
씨아에서 분리된 목화를 모아  
활을 타면 솜이 만들어져요.



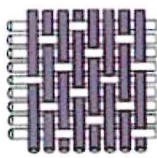
◆ 우리나라 전통 옷은 어떻게 만들어질까?



평직



능직



주자직

◆ 나만의 직물을 만들어 봅시다



③



◆ 나만의 직물을 만드는 방법

1. 점선 부분을 접은 후 선 부분을 가위로 잘라주세요.(①, ②)
2. 잘려진 부분을 색지로 직조하여 채워주세요.
3. 원하는 모양으로 잘라 나만의 직조 만들기 부분에 붙여주세요.(③)

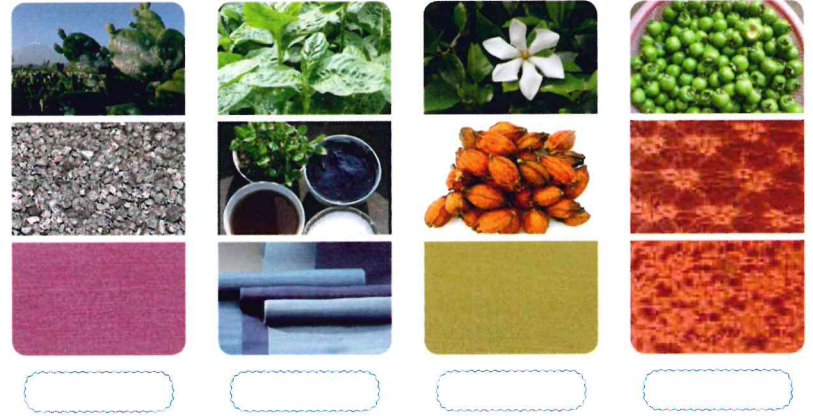
①

②

A large rectangular area for creating fabric. A vertical dashed line runs down the right side, labeled '①' at the top. The rest of the area is ruled with horizontal lines, with a label '②' at the top left. This area is intended for cutting and gluing fabric samples into a grid.



◆ 우리 조상들은 자연에서 얻을 수 있는 재료들을 이용해서 옷감을 예쁘게 만들었어요. 아름다운 색이 어디에서 왔는지 함께 알아볼까요?



천연염료가 종이나 천에 잘 물들게 하기 위해서는 백반과 동, 철 등이 필요해요. 염색을 도와주는 이것을  라고 해요

◆ 내가 뽑아낸 실로 양을 예쁘게 꾸며주세요

