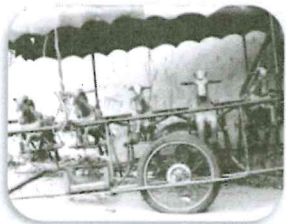
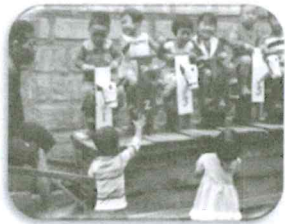
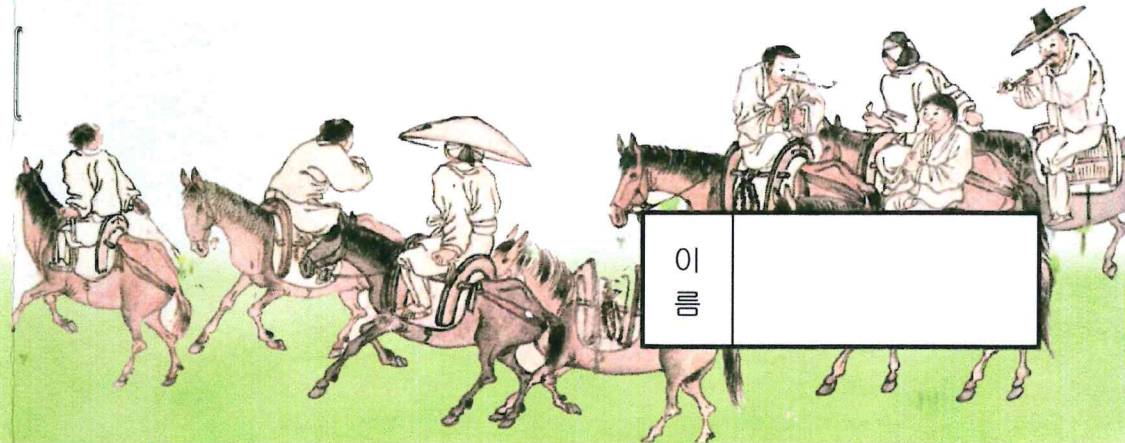


● 놀이 속의 '말'



우리가
☀️☁️
기마민족
이라고?!
☆! ♡!



이
책

오늘 우리는 '말'에 대하여 많은 것을 배울 거야~~
 '말'의 역사와 상징 그리고 의미를 탐구하고
 말과 관련된 마패와 말모양 연필꽂이 등을 만들면서
 우리 안의 '창의적 잠재력'을 일깨울 거야~~



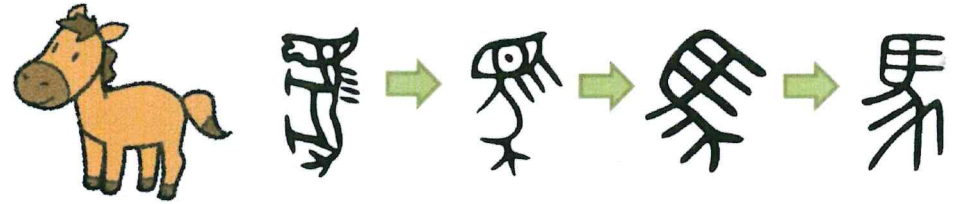
자! 준비됐지.. 출발~~

● 오늘 일정표~~

시간	학습내용	장소
10:00~10:20	• 오리엔테이션 • 박물관 예절 교육	교육실
10:20~11:20	• 말의 역사 및 상징과 의미에 대해 알아보기 • 말 장신구에 대해 알아보기	
11:20~12:00	• 틈새전 '말 타고 지구 한바퀴' 관람 • 말갖춤(馬具) 스탬프 찍기	
13:00~14:00	• 나만의 마패 만들기 • 마패를 활용한 상황극 체험	
14:00~14:30	• 활쏘기 체험	
14:30~15:30	• 말 표식을 이용한 대형 윷놀이	
15:30~16:00	• 도전! 골든벨(퀴즈놀이) • 마무리	

* 2014년 갑오년~~ 나의 올해 내가 이루고 싶은 꿈은?

● 오늘의 '한자' = 말(뜻), 마(음)



말의 모양(머리와 갈기와 꼬리와 네 다리)을 본뜬.

● 우리나라 역사 속의 '말'

신령스러운 동물

● 새로운 나라를 이끌어 갈 인물과 신비스런 흰 말과의 이야기

- 금와왕의 탄생이야기
- 박혁거세의 탄생이야기

하늘과 땅을 이어주는 동물

● 하늘과 땅 / 이승과 저승 / 삶과 죽음을 이어주는 말

- 옛 무덤에서 나온 말 유물 (기마인물형토기 등)

말

● 나라에 나쁜 일이 생길 때 나타나는 붉은 말 이야기

- 백제멸망을 암시한 이야기

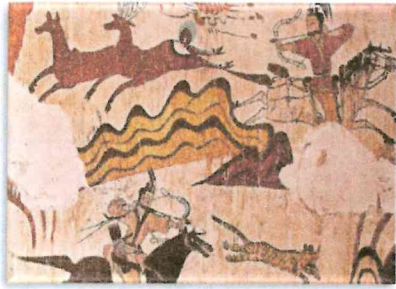


기마인물형 토기

말모양 토우

● '고구려 고분벽화' 속의 말

'고구려 고분벽화'는 죽은 후에 생활의 풍요를 기원하기 위해 그려졌는데, 이것으로 우리는 고구려시대의 생활을 잘 이해할 수 있어~~ 특히 사냥하는 모습이나 전쟁하는 모습에서 '말'의 모습이 자세히 그려져 있어서 고구려시대의 '말'에 대해 정확하게 알 수 있어~



무용총 수렵도



삼실총 벽화



덕흥리고분벽화



무용총벽화

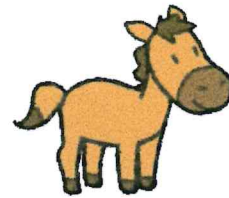
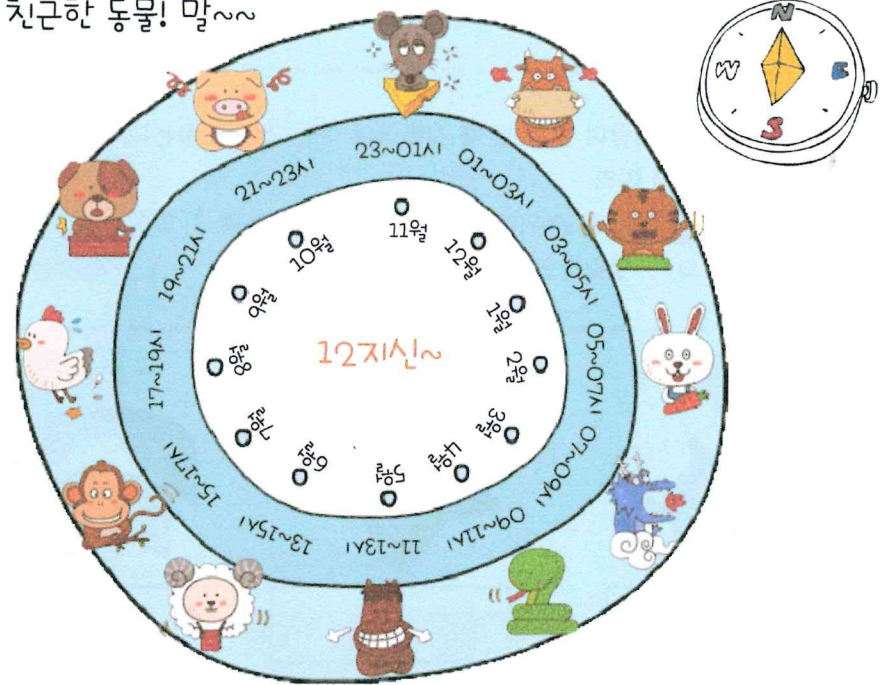
* '과하마'를 아시나요?

'과하마'는 우리 나라의 토종말로,

- 과수원 나무 밑을 통과할 정도로 작고 야무진 몸집을 가졌다하여 불림
- 몸집은 작으나 강인한 지구력을 지님



● 친근한 동물! 말~~



나는 '말'이야~~ 위의 그림을 보고 나에게 해당되는 것을 적어볼까?

2014년은 나의 해인 ' [] '년이야~~
 나는 12달 중 ' [] '월을 의미하고
 24시간 중 ' [] ' ~ ' [] ' 시를 가르켜~
 동서남북 중에서는 ' [] '쪽이야~~

* '말'과 관련된 속담~~

- 말은 제주로 보내고 사람은 서울로 보내라.
- 말은 달려봐야 알고, 사람은 친해 봐야 안다.
- 말타면 중부리고 싶다.

● '말 갖춤'에 대하여 알아보시다~~

'말갖춤(마구)'는 사람이 말을 탈 때 갖추어야 하는 것을 말하는데, 사용하는 목적에 따라

1) 말을 부리는 도구, 2) 말 위에 사람을 안정시키는 도구, 3) 말에 부착되는 장식
으로 나뉘게 되~~ 말갖춤의 '용도'와 '이름'을 알아볼까?



● '말'의 사용과 관련하여 연결해 봅시다~~

옛 모습



타고 다녔어요~~



힘 쓰는 일을 했어요~



적군을 물리쳤어요~



현재 모습



* 옛날의 '통신수단'에 대하여 알아보시다~~



불(밤)이나 연기(낮)를 피워서 상대방에게 알리는 방법



말을 이용하여 문서를 빠르게 전달하는 방법



문서를 정확하게 전달하기 위해 사람이 직접 전달하는 방법



'마패'는 '기방'시 말을 빌릴 수 있는 징표로, 마패 가운데 말그림의 숫자만큼 말을 빌릴 수 있었다.