

옛 그림 속 우리 생물



너는 누구니?

답 안 지

붓으로 옮긴 곤충도감

풀과 벌레 초충(草蟲)

Plant and Insect



초충도(草蟲圖)는 풀과 벌레를 그린 그림입니다. 우리 선조들은 작은 벌레도 자연의 일부라 생각하여 사실적이면서도 아름답게 그렸어요. 가끔 벌레 대신 개구리나 쥐, 도마뱀을 그리기도 하지요. 아래에 나오는 그림 조각을 보고 전체 그림을 찾아보세요. 그림의 작가와 작품명, 그 안에 그려진 곤충을 적어보아요.

그림 조각	화가, 작품명	곤충
	남계우, 여러마리의 나비들	나비
	김홍도, 고양이와 나비	나비
	신사임당 초충도	하늘소
	안경집	나비

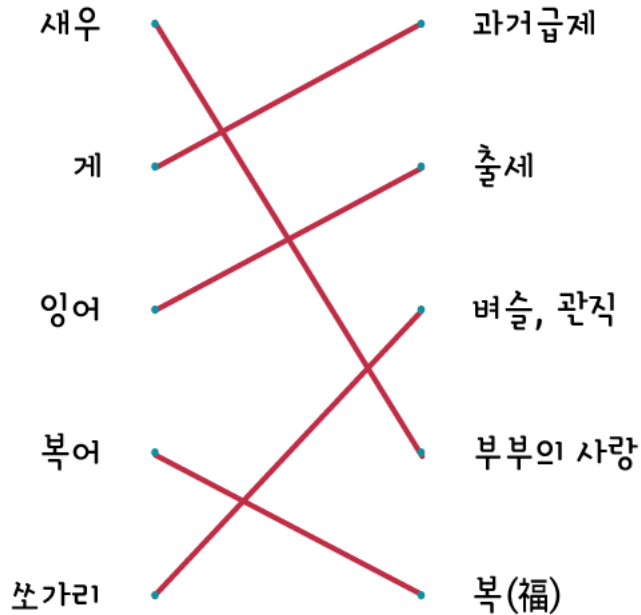
물에 담은 소망

물고기와 게 어해(魚蟹)

Fish and Crab



물속에서 살아가는 생물을 주제로 그린 그림을 어해도(魚蟹圖)라고 합니다. 우리 조상들은 뛰어난 관찰력으로 물고기, 게, 조개 등을 그렸고, 그 안에 풍요로운 삶을 기원하는 소망을 담았답니다. 아래 생물들을 찾아보고 의미하는 바를 알맞게 연결시켜 보아요.



우리의 벗

동물 영모(翎毛)

Mammal



동물이 등장하는 그림을 영모도(翎毛圖)라고 해요. 우리와 함께 살아온 가축들, 그리고 야생 동물들이 소재가 된 그림입니다. 그려진 동물은 용맹한 기상, 부모자식의 사랑, 그리고 부부의 사랑과 건강 등의 의미를 담고 있어요. 동물이 지닌 고유한 개성이 잘 표현되어 있죠? 아래의 문항을 잘 읽어보고 답하세요.

1. 조선 말기, 조선진이 다양한 동물을 그린 병풍(영모도(翎毛圖))가 있어요. 동물들의 용맹한 기상이 느껴지나요? 병풍을 잘 관찰해 보고 아래에 없는 동물을 고르세요.

① 염소 ② 소 ③ 토끼 ④ 펭귄 ⑤ 사슴

2. 이암이 그린 <어미 개와 강아지>그림을 찾아보아요. 16세기에 그려진 그림으로, 나무 밑에 어미 개 한 마리가 강아지를 보듬고 있어요. 부모자식 간의 애뜻한 사랑을 담은 그림입니다. 어미 개와 함께 있는 강아지는 몇 마리인가요?

세 마리

3. <고양이와 참새>는 조선 후기 화가인 변상벽의 작품입니다. 작품 해설을 잘 읽어보고 고양이와 참새가 의미하는 바를 적어보아요.

고양이 70세 노인, 장수 한자 고양이 猫

참새 기쁜소식, 벼슬 한자 참새 雀

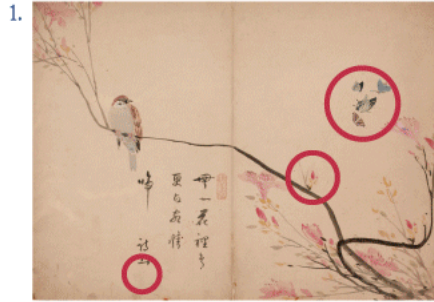
하늘에 담은 소망

꽃과 새 화조(花鳥)

Flower and Bird

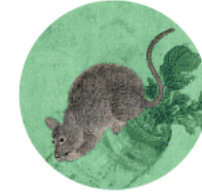


주로 꽃이 핀 나뭇가지에 새를 함께 그린 그림을 화조도(花鳥圖)라고 합니다. 그림에 나오는 새들은 장수, 지조, 지혜, 신의 등의 특별한 의미가 담겨 있어요. 아래 그림을 보고 실제 그림과 다른 부분을 찾아 O표하세요. 각 그림에 3곳이 있답니다.



- 유운홍 <진달래와 참새>
① 직인 ② 나비 ③ 나뭇가지
- 정홍래 <바위 위의 매>
① 매 입 ② 바위 ③ 잉어
- 변상벽 <어미닭과 병아리>
① 그릇 ② 병아리 ③ 참새
- 조영석 <까치>
① 해 ② 입 ③ 하늘소

우리나라 속담에는 동물을 빗대어 삶의 교훈을 전달하는 내용이 많이 있어요. 아래 빈칸에 들어가는 동물을 찾아 스티커를 붙여 보아요.



1. 낮 말은 새가 듣고 밤 말은 ()가 듣는다.



2. ()는 죽어서 가죽을 남기고 사람은 죽어서 이름을 남긴다.



3. ()가 뛰니까 망둥이도 뛰는다.



4. 하룻 ()범 무서운 줄 모른다.



5. ()올챙이 적 생각 못한다.



6. ()보고 놀란 가슴, 솥뚜껑 보고 놀란다.